

## 2 maisons en accession à la propriété livrées



### La Chauvinière

2 maisons de type 4  
livrées en  
décembre 2017

## 1 programme en accession à la propriété en cours de commercialisation



### Les Roitelets

4 maisons de type 3  
évolutives

De 139 200€  
à 149 800€



Visite du programme « La Chauvinière » - ARNAGE

12 juillet 2018

Contact Communication :

Pascale VERDIER—02-43-74-11-71—pascale.verdier@mancelle-habitation.fr



MANCELLE D'HABITATION



## La Chauvinière

### 22 logements locatifs sociaux intermédiaires

- 11 T2 de 58 m<sup>2</sup>

- 11 T3 de 64 m<sup>2</sup>



Travaux engagés en 2016

Mise en location prévue fin Août 2018

Exemple de loyers hors charges :

- environ 392 € pour un T2 de 58 m<sup>2</sup>
- Environ 426€ pour un T3 de 64 m<sup>2</sup>

Prix de revient prévisionnel : 2 243 K€

Financements :

- Fonds propres 80 K€
- Emprunts :
  - Caisse des Dépôts 1 639 K€
  - Caisse d'Épargne 260 K€
  - Bretagne Pays de Loire 156 K€
  - Action Logement
- Subventions :
  - Etat 46 K€
  - LMM 62 K€



## 49 logements déjà livrés depuis 2011



### La Croix de Bray

12 logements locatifs individuels

2 T2, 6 T3, 3 T4 et 1 T5

Programme livré en Juillet 2017

Prix de revient : 1 362 K€

Dont fonds propres : 136 K€



### Les Terrasses et les Jardins de Nauguibert

23 logements locatifs individuels et intermédiaires

3 T2, 13 T3 et 7 T4

Programme livré en Octobre 2016

Prix de revient : 2 842 K€

Dont fonds propres : 427 K€



### Les Jardins des Airelles

10 logements locatifs individuels

4 T3, 4 T4 et 2 T5

Programme livré en Avril 2011

Prix de revient : 1 445 K€

Dont fonds propres : 289 K€



### Rue de la Paix

4 logements locatifs

4 T3

Programme livré en Avril 2011

Prix de revient : 321 K€

Dont fonds propres : 32 K€

## 9 logements en cours de construction ou en projet

### La Métairie

5 logements locatifs intermédiaires

2 T2 et 3 T3

Travaux engagés en Janvier 2018

Prix de revient : 588 K€

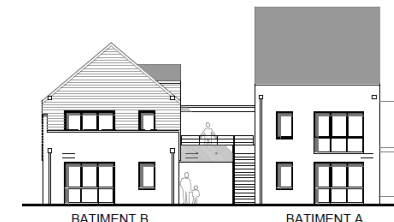
Dont fonds propres : 79 K€



Façade Est



Façade Ouest



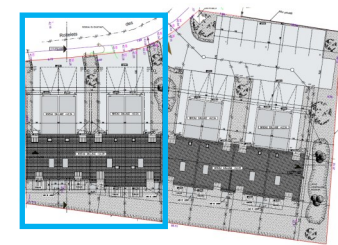
### Les Roitelets

4 logements locatifs individuels

2 T3 et 2 T4

Prix de revient : 513 K€

Dont fonds propres : 51 K€



- 49 logements en location
  - 22 logements en cours de livraison
  - 9 logements en cours de construction ou en projet
- Soit 80 logements**

- 6 maisons en accession à la propriété, livrées ou en cours de commercialisation