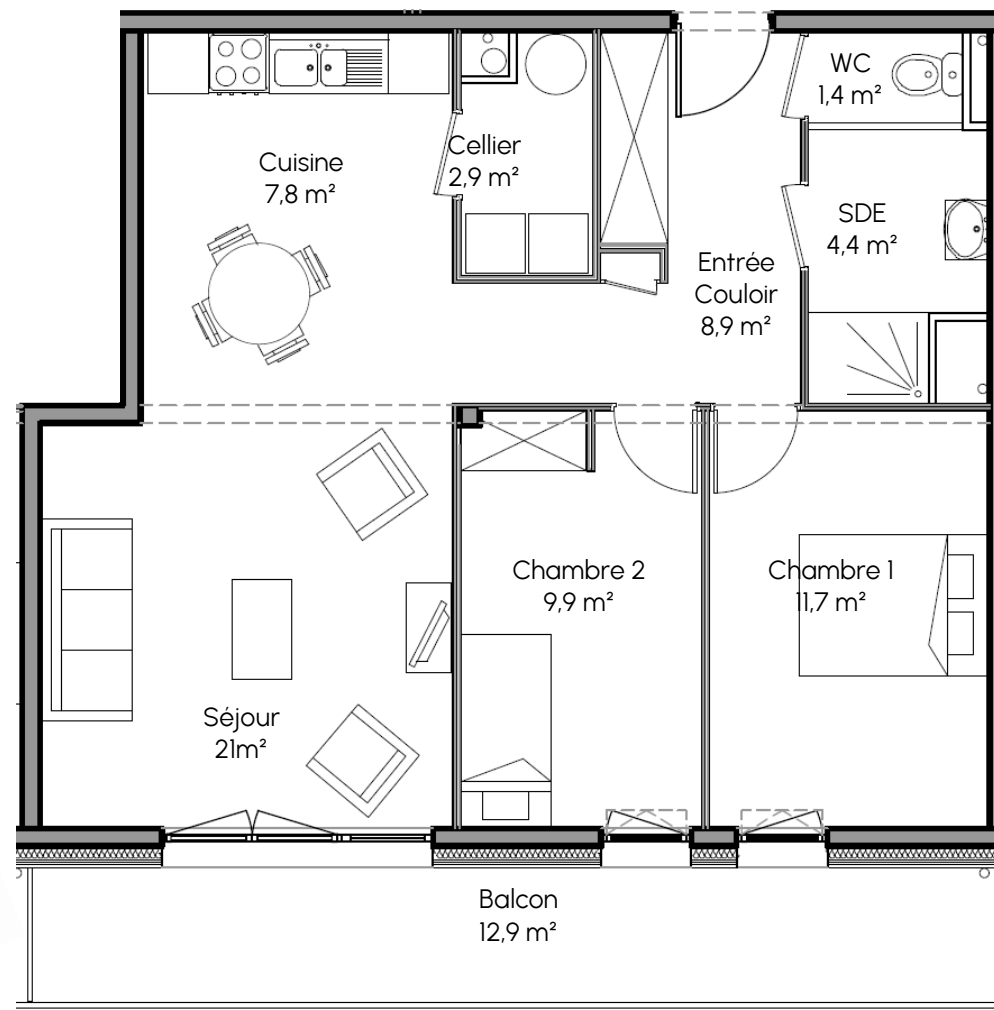


504 – T3

5^{ème} étage – attique



LES TERRASSES DE LA GIRONDE

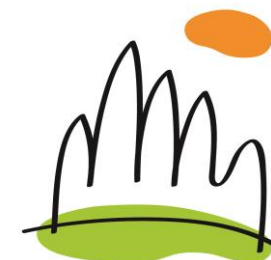
Rue de Vienne 72160 COULAINES

Appartement 504

Surface habitable

Entrée / Couloir	8,9 m ²
Séjour	21,0 m ²
Cuisine	7,8 m ²
Cellier	2,9 m ²
WC	1,4 m ²
Chambre 1	11,7 m ²
Chambre 2	9,9 m ²
SDE	4,4 m ²
TOTAL	68,0 m²

Plan d'étage



UNION & PROGRÈS