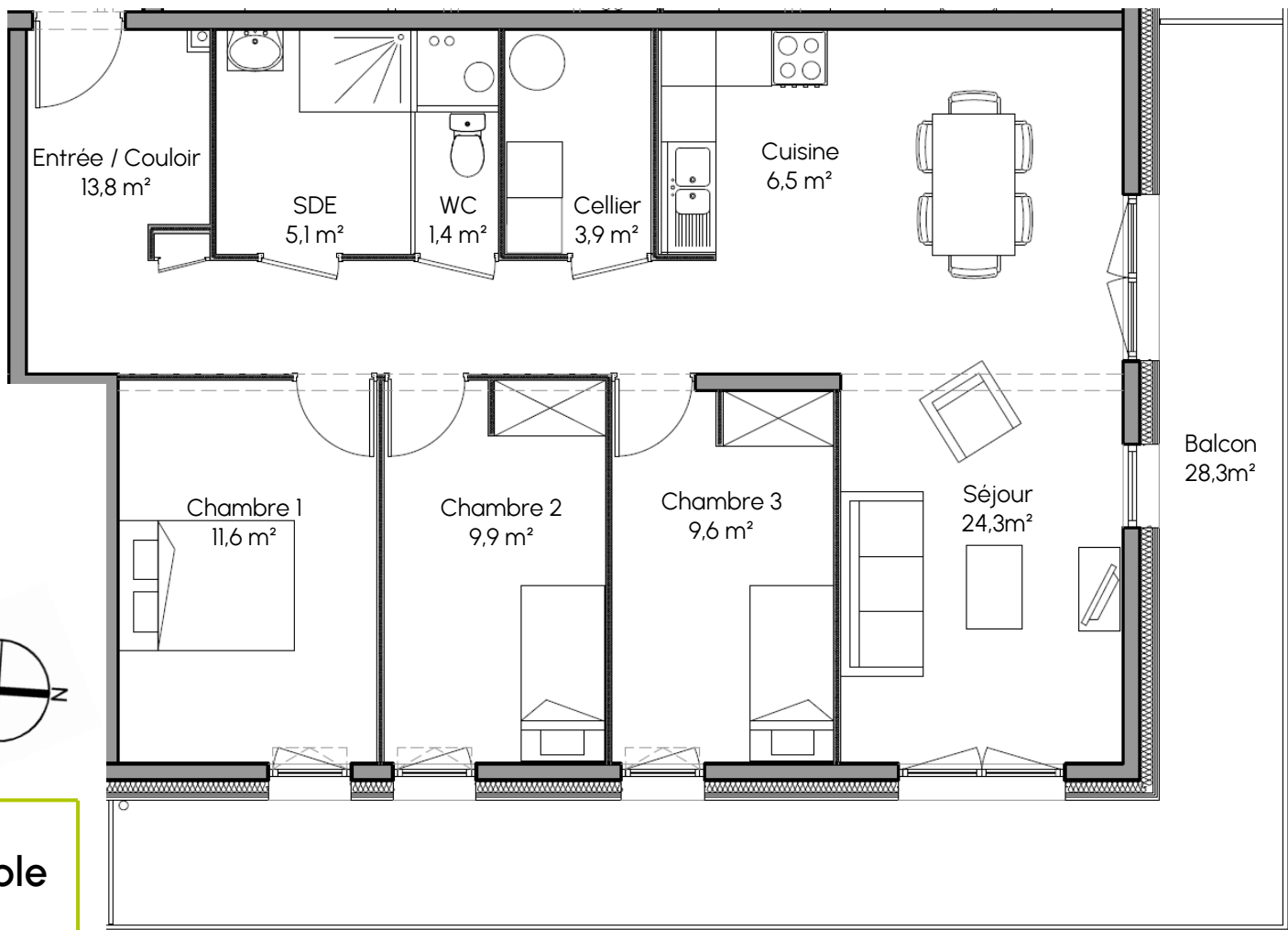


502 – T4

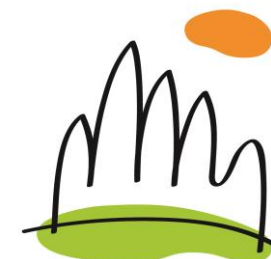
5^{ème} étage – attique



Surface habitable

Entrée / Couloir	13,8 m ²
Séjour	24,3 m ²
Cuisine	6,5 m ²
Cellier	3,9 m ²
WC	1,4 m ²
Chambre 1	11,6 m ²
Chambre 2	9,9 m ²
Chambre 3	9,6 m ²
SDE	5,1 m ²
TOTAL	86,1 m²

Plan d'étage



UNION & PROGRÈS



**LES TERRASSES
DE LA GIRONDE**

Rue de Vienne 72160 COULAINES

Appartement 502