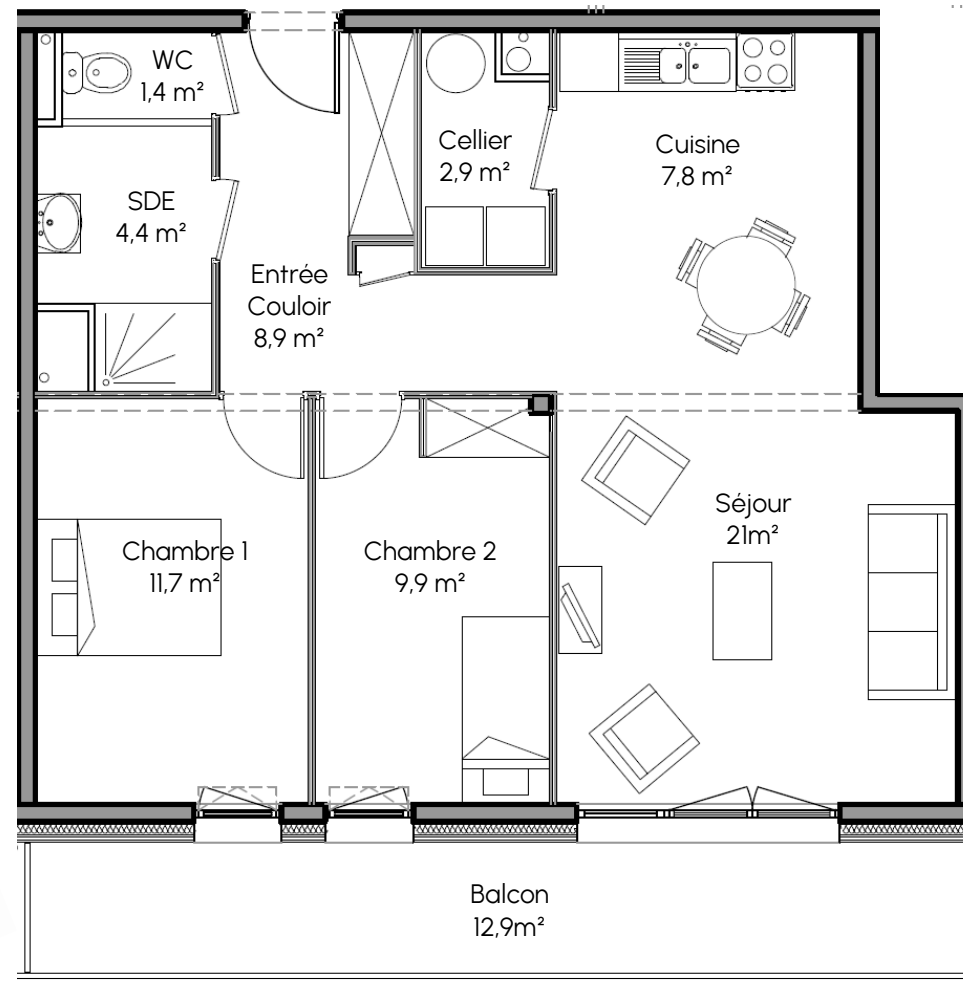


503 – T3

5^{ème} étage – attique



Surface habitable

| | |
|------------------|---------------------------|
| Entrée / Couloir | 8,9 m ² |
| Séjour | 21,0 m ² |
| Cuisine | 7,8 m ² |
| Cellier | 2,9 m ² |
| WC | 1,4 m ² |
| Chambre 1 | 11,7 m ² |
| Chambre 2 | 9,9 m ² |
| SDE | 4,4 m ² |
| TOTAL | 68,0 m² |

Plan d'étage



UNION & PROGRÈS



LES TERRASSES DE LA GIRONDE

Rue de Vienne 72160 COULAINES

Appartement 503