

506 – T4

5^{ème} étage – attique



LES TERRASSES DE LA GIRONDE

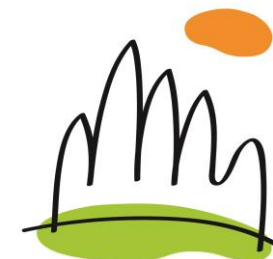
Rue de Vienne 72160 COULAINES

Appartement 506

Surface habitable

Entrée / Couloir	14,9 m ²
Séjour	27,8 m ²
Cuisine	11,6 m ²
Cellier	3,2 m ²
WC	1,8 m ²
Chambre 1	13,8 m ²
Chambre 2	10,9 m ²
Chambre 3	10,8 m ²
SDE	4,6 m ²
TOTAL	99,4 m²

Plan d'étage



UNION & PROGRÈS